



Das Kind im Blick

Sölling KIGA Sölling GS

Sölling Grundschule Kehl

www.soelling-gs-kehl.de

Schule mit Bildungsbiografischer Orientierung



„Kindern eine kontinuierliche, individuelle und bruchlose Bildungsbiographie ermöglichen - diesem Auftrag möchten wir uns jeden Tag widmen und somit das Fundament für eine gelungene, individuelle Lernbiografie jeden Kindes zu legen.“

Sölling GS Kehl 2016





Unser Team

**23 Lehrkräfte
+ 40 Dozenten und AG Leiter**



Elternbeiratsvorsitzende



Förderverein der Sölling GS

Team Schulleitung



SL Alexandra Busam



stellv. SL Ann-Kathrin Müller



stellv. SL Vanessa Trittmacher

Erweitertes Team Schulleitung



Thomas Horstfeld



Nina Linnenbach



Marion Knopisch



Friedehorst & Frieda

Unsere Dölling

Friedensschafe



„Das Kind im Blick!“
Schule mit bildungsbiografischer Orientierung

<p>Schrift-Spracherwerb</p> <ul style="list-style-type: none"> • BLP Grundlagen und Förderung • LRS Ambulanz 	<p>Mathematischer Kompetenzerwerb</p> <ul style="list-style-type: none"> • BLP Grundlagen und Förderung • Recheninsel 	<p>Gesundheitsförderung & Prävention</p> <ul style="list-style-type: none"> • Projekt - Klasse 2000 • Schulobst BW • Schülerfruchttag • Gesundes Frühstück 	<p>Singen, Sport und Bewegungs-erzieherische Schwerpunkte</p> <ul style="list-style-type: none"> • Singen mit der Schulgemeinschaft • Rhythmisierter Schultag • Schulsport • 15-AG Angebote • Kooperation Vereine • Schwimmen 2 - 4 • Wettbewerbe -Wettkämpfe 	<p>Schwerpunkt Naturwissenschaften & Technik</p> <ul style="list-style-type: none"> • BLP Grundlagen • NAWI TEC Projekt • Projekt – KITEC • Medienkonzeption • Bildungspartner Bauernhof Laupe – Kl. 1 Metzgerei Hess – Kl. 1 und 2 Bäckerei Homung – Kl. 1 und 2 Firma Köhler – Holzprojekt Kl.3 Firma Kiefer – Holzprojekt Kl.3 BAG KEHL – Technik & Metall Kl. 4
---	--	---	---	--

<p>Inklusion</p> <ul style="list-style-type: none"> -Gruppenlösung-Intensiv Kooperation mit ASS FÖS- 	<p>VKL</p> <p>2 Vorbereitungsklassen für Kinder ohne deutsche Sprachkenntnisse</p>	<p>Klassen 1 bis 4</p> <p>2 Züge pro Klassenstufe</p>	<p>Förderstunden BW</p> <p>18 zusätzliche Förderstunden in Klassenstufe 1 – Tandem Lehrkräfte</p>	<p>Förderung begabter Kinder</p> <p>-HECTOR-KINDERAKADEMIE-</p>
<p>2 GRUNDSCHULFÖRDERKLASSEN</p> <p>❖ GFK1 und GFK2</p>				
<p>Kooperation Kiga</p> <p>❖ Sölling Kiga – St. Maria - Vogesenallee</p>				
<p>BILDUNGSHAUS SÖLLING</p> <p>❖ Sölling Kiga und Sölling GS</p> <p>Zusammenarbeit letztes Kiga Jahr und Klassenstufe 1</p>				

<p>ZUSAMMENARBEIT – KINDER – ELTERN – SCHULTEAM – UNTERSTÜTZUNGSSYSTEME – THERAPIE- UND SCHULHUNDE</p>				
<p>Schulsozialarbeit & Pädagogische Ass. & Soziale Gruppenarbeit</p> <p>Unterstützungssysteme und Beratungsangebote</p> <p>Ortenaukreis</p>	<p>Schulkind-Betreuung</p> <p>Caritas</p>	<p>Förderverein</p>	<p>Kooperation Schule Verein</p>	

BIHA & Grundschulförderklasse

Leitung – Iris Alf



Team – Rita Selter & Bianca Mahnkopf

Infotag, 17. Februar 2016; 14-15 Uhr

Projekt: 18 Förderstunden BW in Klassenstufe 1



1a

Marion Knopisch 9 Stunden FÖS
& Barbara Wolkersdorfer



1b

Nina Linnenbach 9 Stunden FÖS
& Susanne Thielen



VKL - Willkommensklasse



Thomas Horstfeld

INKLUSION Gruppenlösung

Klassenstufe 1

Klassenstufe 2



Klassenstufe 3

Klassenstufe 4

Marion Knopisch



Hector Kinderakademie Kehl



Alexandra Busam



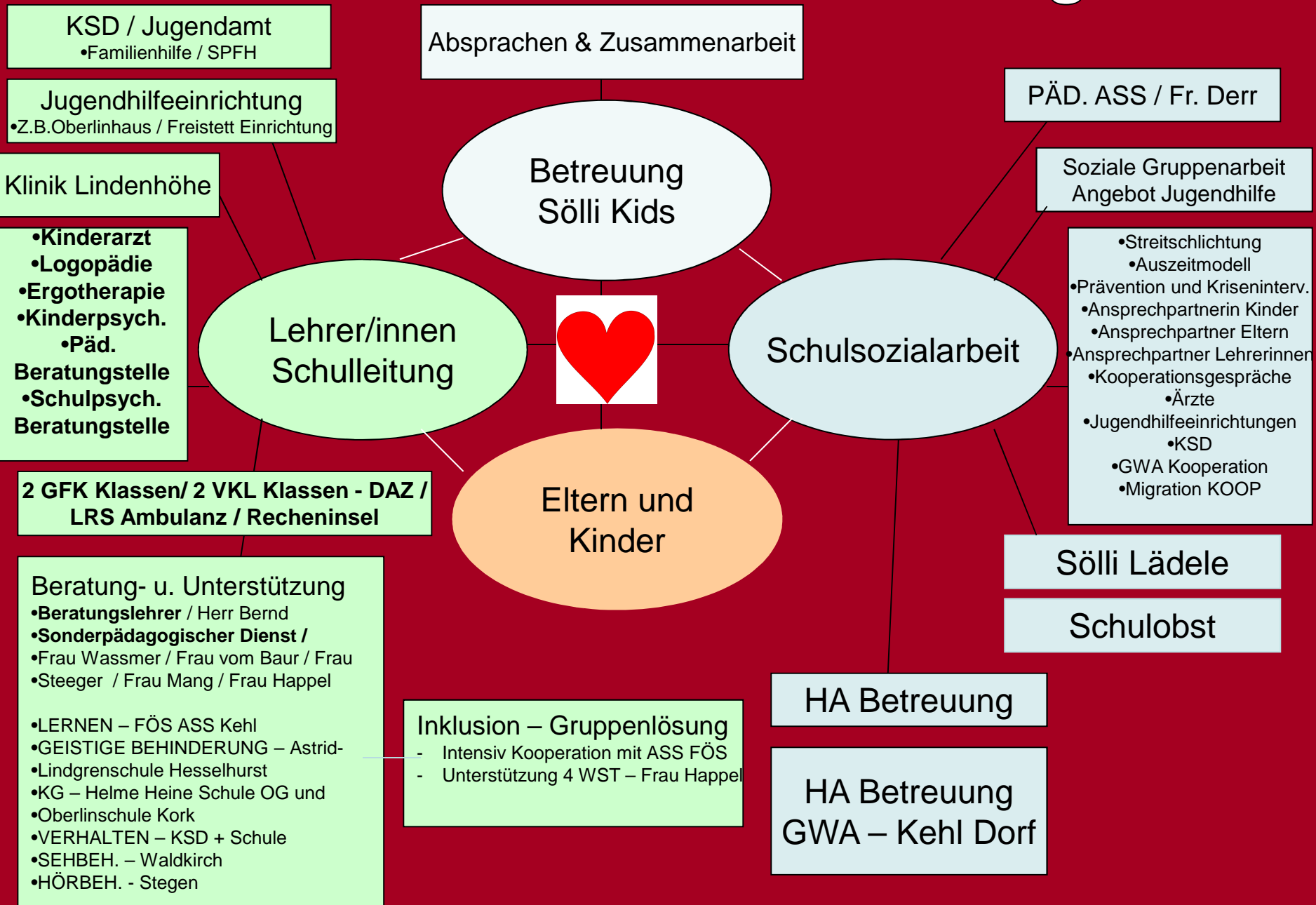
Klassenstufe 1 = 23 WST + 2 BIHA

Plan der Klasse 1b:

Zeit	Montag	Dienstag	Mittwoch	Donnerstag	Freitag
7.40 – 8.25		Ev. + rk. Religion Kayan-Knebel/ Thielen			Mathe Thielen
8.30 – 9.15	Deutsch Thielen	Ev. Religion Betreuung (rk + nicht religiös) Kayan-Knebel/ Knopisch	Mathe Thielen	Deutsch Thielen	Deutsch Thielen
9.25 – 10.10	Französisch Thielen	Deutsch Thielen	Mathe Thielen	Deutsch Thielen	BiHa Thielen
Bewegungspause 10.10 Uhr bis 10.30 Uhr					
10.30 – 11.15	Deutsch Thielen	BSS Thielen	BSS Thielen	Mathe Thielen	BiHa Thielen
11.15 – 12.00	Mathe Thielen	BSS Thielen	Französisch Thielen	HUS Thielen	Deutsch Thielen
12.05 – 12.50			Musik Thielen	BK/TW Thielen	
Mittagspause					
14.30 – 15.15		HUS Thielen			
15.15 – 16.00		HUS Thielen			

Deutsch	7 Stunden	Mathematik	5 Stunden
Sachunterricht	3 Stunden	BK/TW	1 Stunde
Musik	1 Stunde	BSS	3 Stunden
Französisch	2 Stunden	Religion	1 Stunde

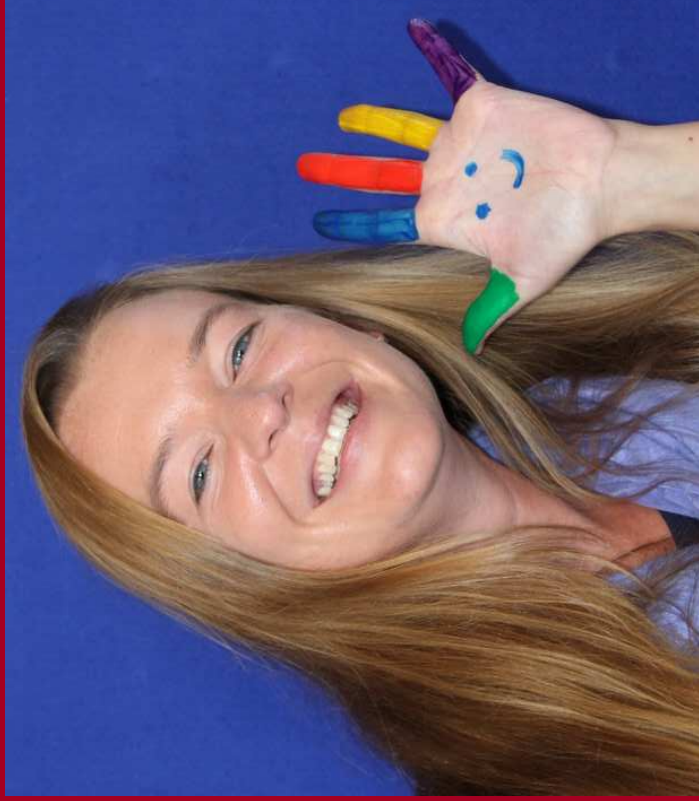
Soziales Netzwerk Sölling GS



Soziales Netzwerk

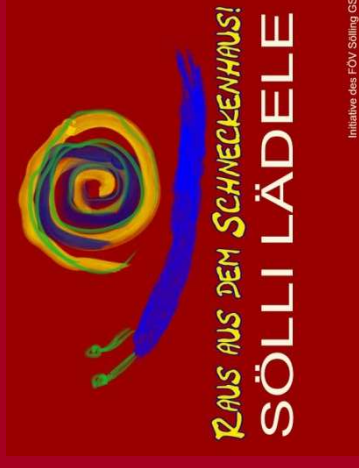


**Päd. ASS.
Martina Derr**



Schulsozialarbeiterin Frau Jablinski

**Ansprechpartnerin
Auszeitmodell
Streitschlichtung
Soziales Netzwerk
Soziale Gruppenarbeit
HA Betreuung**



Leitung - Alexandra Slager



Schulkindbetreuung - Söllli Kids

NAWI Tec Profil

Eine Grundlage um im Arbeitsleben Fuß zu fassen!

Naturwissenschaft

Programm
NAWELINO

Klasse 1 bis 4

Experimente
Zum Begreifen
der Welt

Technik / Mathematik

Programm
KITEC

Klasse 2 bis 4

Werkzeugführer-
Schein

Elektrotechnik
Bautechnik
Fahrzeugtechnik

Gesundheit

Programm
KLASSE 2000
Science KIDS

Klasse 1 bis 4

Gesunde Ernährung

Gesunder Körper

Prävention

Sport

FIRMENNETZWERK Klasse 1 bis 4

1. Klasse Bauernhof / Bäcker / Nahrungsmittel Industrie
2. Klasse Bauernhof / Milch / Metzger / Nahrungsmittel Industrie
3. Klasse Thema HOLZ
4. Klasse Thema Metall

NAWI Tec Profil

Eine Grundlage um im Arbeitsleben Fuß zu fassen!



Metzgerei Hess



Bäckerei Hornung



Bauer Laupe

Schalungsbau Kiefer



Nawilino Labor

BAG



Tauchen



Koehler

Sprachen –

Eine Grundlage für das grenzüberschreitende Leben!

- Französisch – Unterricht integrativ



- Englisch AG Klasse 1 bis 4



- DAZ – Sprachförderung / LRS Förderung



Literaturkonzept

Lesen – Zugang zu jeder Form von Bildung

- Frederick Tag
- Buchausstellung
- Lesepaten
- Theaterbesuch
- Autorenlesung
- Lesewettbewerb
- Lesenächte
- Büchereibesuch



Sport- und Bewegungsprofil



Sport- und Bewegungserzieherischer
Schwerpunkt

S
C
H
U
L
S
P
O
R
T

RHYTHMISIERTER
STUNDENPLAN

ANGEBOTE AM
NACHMITTAG

BEWEGTES
LERNEN

Sportfeste – Sportveranstaltungen – Sportprojekttage
BJS – Spielturnabzeichen- Sportabzeichen

AG Angebote – Montag bis Freitag

- Garten AG
- Holz AG
- Theater AG
- Englisch 1 / 2
- Englisch 3 / 4
- Chor Klasse 1 & 2 und Chor Klasse 3 und 4
- Inliner AG – Anfänger
- Inliner AG – Fortgeschrittene
- Inliner AG – Spaß auf 4 Rollen
- Basketball
- Handball
- Turnen
- Judo
- Karate
- Tennis
- Leichtathletik
- Fußball



„Hier können wir
Vieles erforschen!“

Julia faszinieren Naturphänomene.

+ HECTOR KINDERAKADEMIE Kehl –
Renchtal für begabte Kinder

Schulhunde

Tierunterstützte Pädagogik – Einfühlsames Lernen auf 4 Pfoten

